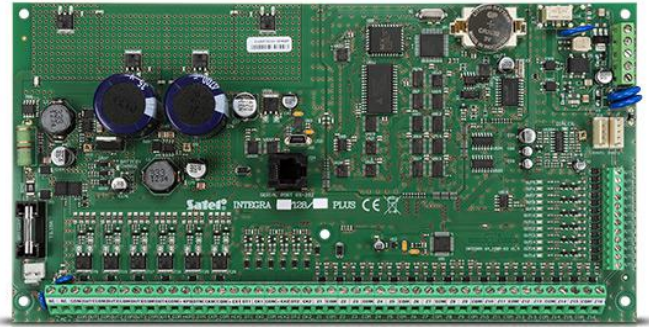


# INTEGRA 128 Plus

ΚΎΡΙΑ ΠΛΑΚΈΤΑ ΠΊΝΑΚΑ ΕΛΈΓΧΟΥ ΣΥΝΑΓΕΡΜΟΎ ΒΑΘΜΟΎ 3 ΣΥΜΒΑΤΌ ΜΕ EN50131, ΜΕ 16 ΈΩΣ 128 ΖΩΝΕΣ ΚΑΙ ΕΞΌΔΟΥΣ

Οι πίνακες ελέγχου συναγερμού INTEGRA Plus είναι μια ανάπτυξη των υφιστάμενων πινάκων της σειράς INTEGRA, οι οποίοι προσφέρουν πλήρη συμβατότητα με τις απαιτήσεις EN50131 για εξοπλισμό κατηγορίας 3 (Grade 3). Προσφέρουν μια σειρά από καινοτομίες που αυξάνουν τη λειτουργικότητά τους σε σύγκριση με τους πίνακες ελέγχου συναγερμού INTEGRA. Οι νέες συσκευές είναι εξοπλισμένες με δύο τμήματα τροφοδοσίας, με αυξημένο ρεύμα φόρτισης συσσωρευτή, υποστήριξη ζωνών 3EOL και προγραμματισμό μέσω USB θύρας. Το μεγαλύτερο πλεονέκτημά τους έγκειται στην εκτεταμένη λειτουργικότητα κοινοποίησης SMS που είναι διαθέσιμη σε συνδυασμό με μια εξωτερική μονάδα επικοινωνίας GMS.



- πλήρη συμμόρφωση με σειρά προτύπων EN50131 για τον εξοπλισμό Βαθμού 3
- Ενσωματωμένο προηγμένο τροφοδοτικό 2A +1,5 A με εκτεταμένα αυτοδιαγνωστικά
- Μέχρι 128 ζώνες με προγραμματιζόμενη τιμή EOL και υποστήριξη για διαμόρφωση 3 EOL
- Θύρα USB για προγραμματισμό μέσω υπολογιστή
- Έως 32 περιοχές (partitions), 8 εγκαταστάσεις (object)
- Έως και 128 πλήρως προγραμματιζόμενες εξόδους
- Ειδικό δίαυλο (Bus) για την επικοινωνία με τα πληκτρολόγια και τις μονάδες επέκτασης
- Χειρισμός του συστήματος μέσω πληκτρολογίων LCD, πληκτρολογίων διαμερίσματος, τηλεχειριστηρίων ελέγχου ή καρτών εγγύτητας
- Απομακρυσμένος χειρισμός του συστήματος με υπολογιστή, smartphone ή μέσω τηλεφώνου με μενού φωνητικής καθοδήγησης
- 64 ανεξάρτητα χρονικά για αυτόματο έλεγχο
- Δυνατότητες έλεγχου πρόσβασης και λειτουργίες οικιακού αυτοματισμού
- Μη-μεταβλητό αρχείο καταγραφής συμβάντων με 22527 καταχωρήσεις, και on-line υποστήριξη εκτύπωσης
- Υποστήριξη για 240 +8 +1 κωδικούς χρήστη
- Αναβαθμίσεις υλικολογισμικού (firmware) μέσω υπολογιστή

**ΤΕΧΝΙΚΑ ΔΕΔΟΜΈΝΑ**

Φωνητικά μηνύματα	32
Προδιαγραφές εξόδων χαμηλού φορτίου	50 mA
Προδιαγραφές εξόδων υψηλού φορτίου	3000 mA
Ιστορικό	22527
Εγκαταστάσεις	8
Περιοχές	32
Χρονικά	64
Διαστάσεις πλακέτας	264 x 134 mm
Εύρος θερμοκρασίας λειτουργίας	-10...+55 °C
Ονομαστική τάση τροφοδοσίας (±15%)	20 V AC, 50-60 Hz
Βάρος	320 g
Μέγιστη υγρασία	93±3%
Κατανάλωση ρεύματος από την μπαταρία - σε κατάσταση αναμονής	130 mA
Συνιστώμενος τύπος μετασχηματιστή	75 VA
Όριο τάσης αποτυχίας μπαταρίας (± 10%)	11 V
Τάση αποκοπής μπαταρίας (± 10%)	10,5 V
Περιβαλλοντική κατηγορία σύμφωνα με EN50130-5	II
Κατανάλωση ρεύματος από το δίκτυο 230V σε κατάσταση αναμονής	135 mA
Μέγιστη κατανάλωση ρεύματος από το δίκτυο 230V	400 mA
Χρήστες + Διαχειριστές	240 + 8
Μέγιστη κατανάλωση ρεύματος από την μπαταρία	200 mA
Μέγιστο ρεύμα φόρτισης συσσωρευτή	1500 mA
Απόδοση ρεύματος τροφοδοτικού (παροχή + συσκευές φόρτισης μπαταριών)	2000 + 1500 mA
Τάση εξόδου τροφοδοσίας	10,5...14 V DC
Ικανότητα φορτίου της KPD + εξόδου (± 10%)	3000 mA
Ικανότητα φορτίου των EX1 + και + EX2 εξόδων (± 10%)	3000 mA
Προγραμματιζόμενες ενσύρματες εισοδοί	16
Μέγιστος αριθμός προγραμματιζόμενων εισόδων	128
Προγραμματιζόμενες ενσύρματες έξοδοι	16
Μέγιστος αριθμός προγραμματιζόμενων εξόδων	128
Έξοδοι τροφοδοσίας	3
Δίαυλοι επικοινωνίας	1 + 2
Χειριστήρια	Προς8
Κυκλώματα επέκτασης	Προς64
Τηλέφωνα για κοινοποίηση (φωνής / PAGER + SMS)	16 + 16
Μηνύματα κειμένου που ορίζονται από Εγκαταστάτη	64
Πιστοποιητικό ασφαλείας, σύμφωνα με EN 50131	Βαθμίδα 3